



PER ARCHITETTI & RIVENDITORI

# Pavimenti speciali *in rovere.*

*Tavole larghe · Parquet a pannelli · Spina di pesce · Spina ungherese. Su misura, struttura multistrato.*

MANIFATTURA · GRAZ, AUSTRIA

[WWW.OAKFACTORY.EU](http://WWW.OAKFACTORY.EU)

## Dati essenziali *per il vostro progetto.*

Manifattura di pavimenti in rovere. Numerosi formati, tutti su compensato di betulla incollato resistente all'acqua, con finitura di superficie artigianale interna. Lavoriamo dal tavolame in uscita dalla segheria al prodotto pronto alla posa.

### MATERIALE

#### Rovere europeo

Quercus robur e Quercus petraea da foreste gestite in modo sostenibile.

### PRODUZIONE

#### Dal tavolame

Al prodotto finito — tutto da un'unica mano.

### STRUTTURA

#### Rovere massiccio

Su compensato di betulla incollato resistente all'acqua — progettato per la posa su riscaldamento a pavimento.

### FORMATI

#### Quattro & oltre

Tavole larghe · Pannelli · Spina di pesce · Spina ungherese — e molto altro.

### SU MISURA

#### Ogni misura

Dimensioni standard a magazzino — e ogni misura su richiesta.

### SCELTE

#### Tre + Mix

AB · C · R — e una miscela dei tre.

### FINITURA

#### Graz, AT

Spazzolatura, affumicatura, mordenzatura, oliatura, verniciatura — internamente.

### SERVIZIO

#### Piano di posa *gratis*

Basta uno schizzo o un piano in PDF — piano e offerta gratuiti.

### CAMPIONI

#### Su richiesta

Tavole campione su richiesta — presentate nel nostro espositore di alta qualità.

## Quattro formati. *Un sistema.*

### — Formato 01

## *Tavole larghe*

Tavole lunghe e generose per residenziale e ricettività. Disegno calmo, lunghezze importanti, larghezze ampie.

LARGHEZZA	180 – 400 mm
LUNGHEZZA	1,8 – 3 m, come tavola lunga fino a 4,5/5 m · lunghezze speciali su richiesta
POSA	incollata a tutta superficie

### — Formato 02

## *Parquet a pannelli*

Moduli quadrati su disegno storico o contemporaneo — configurabili individualmente.

MODULO	su disegno
MOTIVO	36 contemporanei · quasi tutti i classici · su richiesta
POSA	incollata a tutta superficie

### — Formato 03

## *Spina di pesce*

Listoni per posa classica a 90°. Tagli precisi.

LUNGHEZZA	600 – 2 000 mm
LARGHEZZA	90 – 200 mm
POSA	90°, incollata a tutta superficie

### — Formato 04

## *Spina ungherese*

Listoni tagliati a 45° o 60°. Disegno direzionale a chevron.

ANGOLO	45° o 60°
LARGHEZZA	90 – 180 mm
POSA	chevron, incollata a tutta superficie

## Specifiche *nel dettaglio.*

<b>STRUTTURA</b>	Spessore totale	15 mm, 16 mm — altri spessori possibili su richiesta
	Strato d'usura rovere	4, 5 o 6 mm
	Supporto	compensato di betulla multistrato, incollato resistente all'acqua
<b>LEGNO</b>	Profilatura	maschio e femmina, fresato sui quattro lati
	Essenza	Rovere (Quercus robur / petraea)
	Provenienza	Slavonia · Ungheria · ex paesi austroungarici — sostenibile, documentata
	Scelte	AB · C · R · Mix
<b>SUPERFICIE</b>	Meccanica	spazzolato, segato, essiccato all'aria, invecchiato artificialmente
	Colorazione	affumicato, mordenzato, mordenzatura reattiva, calcinato, pigmentato, bruciato
	Finitura	Olio naturale · Olio-cera duro · Vernice
<b>TEST</b>	Reazione al fuoco	Classe Cfl-s1 · EN 13501-1
	Formaldeide	Classe E1
<b>RAP</b>	Resistenza termica R	0,08 m <sup>2</sup> K/W — idoneo a riscaldamento a pavimento
<b>POSA</b>	incollata a tutta superficie su massetto preparato · piano di posa gratuito	
<b>DOCUMENTAZIONE</b>	Schede tecniche, certificati, istruzioni di manutenzione, capitolati — su richiesta	

## Verificato. Documentato. Tracciabile.



Ogni tavola nasce nella nostra manifattura a Graz. Lavoriamo dal tavolame in uscita dalla segheria al prodotto pronto alla posa: selezione del tronco, taglio, essiccazione, contro-incollaggio su compensato di betulla resistente all'acqua e tutta la finitura di superficie — spazzolatura, affumicatura, mordenzatura reattiva, oliatura, verniciatura — sotto un unico tetto. Ogni tavola lascia la nostra manifattura solo quando siamo soddisfatti della sua qualità — controllata, documentata, imballata pronta alla posa.

— 01

### Strutture di superficie

Spazzolato, segato, essiccato all'aria o invecchiato artificialmente. Definisce la tattilità.

— 02

### Colorazione

Affumicato, mordenzato, mordenzatura reattiva, calcinato, pigmentato, bruciato — riproducibile su campione.

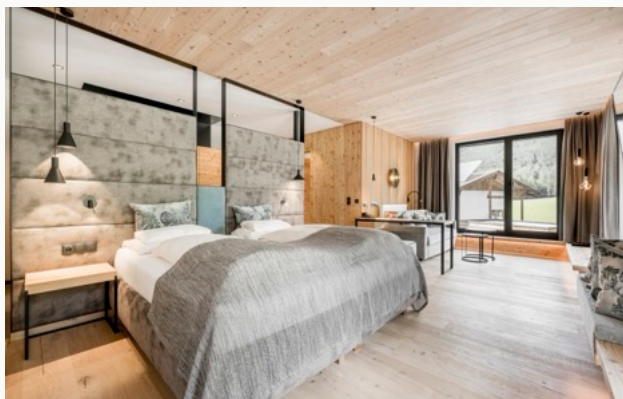
— 03

### Finitura

Olio naturale, olio-cera duro o vernice. Riparabile, rinfrescabile parzialmente.

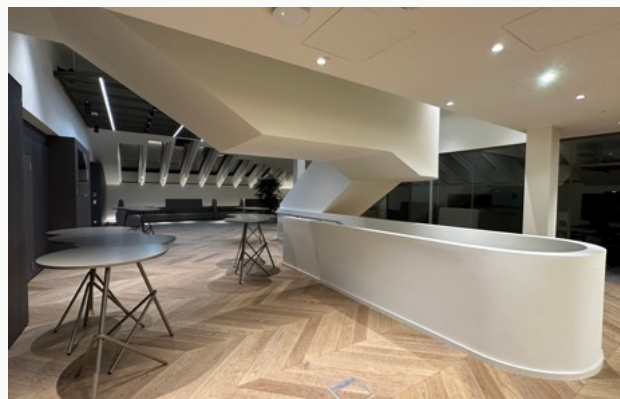
— 05 PROGETTI DI REFERENZA SELEZIONATI IN AUSTRIA

# Holzleiten. Opec Fund. Bergmähder. Wolfensson.



## Hotel Holzleiten

LOCALITÀ Tirolo, AT  
 AREA Suite  
 FORMATO Tavole larghe  
 SUPERFICIE essiccato all'aria



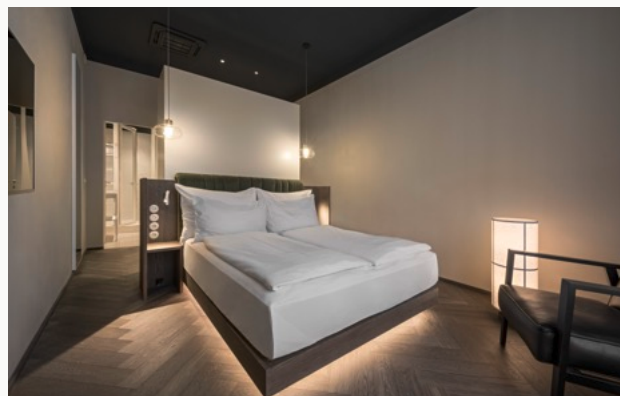
## Opec Fund

LOCALITÀ Vienna, AT  
 AREA Uffici · Lounge  
 FORMATO Spina ungherese  
 INTERIOR INNOCAD Architecture



## Hotel Bergmähder

LOCALITÀ Tirolo, AT  
 AREA Lobby · Suite · Bar  
 FORMATO Tavole larghe  
 SUPERFICIE essiccato all'aria



## Hotel Wolfensson

LOCALITÀ Norimberga, DE  
 AREA Camere  
 FORMATO Spina di pesce  
 SUPERFICIE affumicato

*Oltre ai progetti qui mostrati, abbiamo realizzato migliaia di progetti in tutta Europa con i nostri pavimenti in rovere — dalla residenza privata alla ricettività. Lista referenze per progetto su richiesta.*

— 06 COSA RICEVETE DA NOI

---

## Servizio per *architetti & rivenditori.*

— 01

### Piano di posa per larghezze miste, gratuito

Basta uno schizzo a mano con le misure. Riceverete piano di posa, distinta e offerta senza impegno.

— 02

### Schede & certificati

Schede tecniche, certificati di prova, capitolati — via mail o download.

---

## Oak *Factory*

*Pavimenti speciali in rovere.*

MANIFATTURA · GRAZ, AUSTRIA

WEB

[www.oakfactory.eu](http://www.oakfactory.eu)

RICHIESTE

[office@oakfactory.eu](mailto:office@oakfactory.eu)

SCHEDE

via mail

LINGUE DI CORRISPONDENZA

DE · EN · ES · FR · IT



OAK FACTORY

WEB

[www.oakfactory.eu](http://www.oakfactory.eu)

E-MAIL

[office@oakfactory.eu](mailto:office@oakfactory.eu)

SHOWROOM

*Neuseiersberger Straße 155  
8054 Graz, Austria*

WWW.OAKFACTORY.EU