



POUR ARCHITECTES & REVENDEURS

# Des sols d'exception *en chêne.*

*Lames larges · Parquet de Versailles · Bâtons rompus · Point de Hongrie. Sur mesure, structure multicouche.*

MANUFACTURE · GRAZ, AUTRICHE

[WWW.OAKFACTORY.EU](http://WWW.OAKFACTORY.EU)

# Données clés *pour votre projet.*

Manufacture de sols en chêne. De nombreux formats, tous sur contreplaqué de bouleau collé hydrofuge, avec finition de surface artisanale en interne. Nous travaillons du bois scié sorti de la scierie au produit prêt à poser.

## MATIÈRE

### *Chêne européen*

Quercus robur et Quercus petraea issus de forêts gérées durablement.

## PRODUCTION

### *Du bois scié*

Au produit fini — tout d'une seule main.

## STRUCTURE

### *Chêne massif*

Sur contreplaqué de bouleau collé hydrofuge — spécialement conçu pour la pose sur plancher chauffant.

## FORMATS

### *Quatre & plus*

Lames larges · Versailles · Bâtons rompus · Point de Hongrie — et bien plus.

## SUR MESURE

### *Toute dimension*

Dimensions standards en stock — et toute dimension selon votre projet.

## TRIS

### *Trois + Mix*

AB · C · R — et un mélange des trois.

## FINITION

### *Graz, AT*

Brossage, fumage, teinture, huilage, vernissage — en interne.

## SERVICE

### *Plan de pose offert*

Une esquisse ou un plan PDF suffit — plan et devis offerts.

## ÉCHANTILLONS

### *Sur demande*

Panneaux d'échantillons sur mesure — présentés dans notre propre porte-échantillons de qualité.

# Quatre formats. *Un système.*

## — *Format 01*

### *Lames larges*

Longues lames généreuses pour le résidentiel et l'hôtellerie-restauration. Tracé apaisé, longueurs importantes, largeurs généreuses.

---

LARGEUR	180 – 400 mm
LONGUEUR	1,8 – 3 m, en lame longue jusqu'à 4,5/5 m · sur mesure sur demande
POSE	collée plein bain

## — *Format 02*

### *Parquet de Versailles*

Modules carrés selon modèle historique ou contemporain — configurables individuellement.

---

MODULE	selon plan
MOTIF	36 contemporains · presque tous les classiques · sur demande
POSE	collée plein bain

## — *Format 03*

### *Bâtons rompus*

Lames pour pose classique en quinconce à 90°. Coupes précises.

---

LONGUEUR	600 – 2 000 mm
LARGEUR	90 – 200 mm
POSE	90°, collée plein bain

## — *Format 04*

### *Point de Hongrie*

Lames coupées à 45° ou 60°. Tracé directionnel chevron.

---

ANGLE	45° ou 60°
LARGEUR	90 – 180 mm
POSE	chevron, collée plein bain

## Spécifications *dans le détail.*

<b>STRUCTURE</b>	Épaisseur totale	15 mm, 16 mm — autres épaisseurs possibles sur demande
	Parement chêne	4, 5 ou 6 mm
	Support	contreplaqué de bouleau multicouche, collage hydrofuge
	Usinage	rainure et languette, fraisé sur les quatre côtés
<b>BOIS</b>	Essence	Chêne (Quercus robur / petraea)
	Provenance	Slavonie · Hongrie · ex-pays austro-hongrois — durable, documenté
	Tris	AB · C · R · Mix
<b>SURFACE</b>	Mécanique	brossé, scié, séché à l'air, vieilli artificiellement
	Coloration	fumé, teinté, teinture réactive, chaulé, pigmenté, brûlé
	Finition	Huile naturelle · Huile-cire dure · Vernis
<b>ESSAIS</b>	Réaction au feu	Classe Cfl-s1 · EN 13501-1
	Formaldéhyde	Classe E1
<b>PCH</b>	Résistance thermique R	0,08 m <sup>2</sup> K/W — compatible plancher chauffant
<b>POSE</b>	collée plein bain sur support préparé · plan de pose offert	
<b>DOCUMENTATION</b>	Fiches techniques, certificats, instructions d'entretien, textes d'appel d'offres — sur demande	

## Vérifié. Documenté. Traçable.



Chaque lame naît dans notre manufacture à Graz. Nous travaillons du bois scié sorti de la scierie au produit prêt à poser : sélection de la grume, débit, séchage, contre-collage sur contreplaqué de bouleau collé hydrofuge et toute la finition de surface — brossage, fumage, teinture réactive, huilage, vernissage — réalisés sous un même toit. Chaque lame ne quitte notre manufacture que lorsque nous sommes satisfaits de sa qualité — contrôlée, documentée, conditionnée prête à poser.

— 01

### Structures de surface

Brossé, scié, séché à l'air ou vieilli artificiellement. Définit la matière.

— 02

### Coloration

Fumé, teinté, teinture réactive, chaulé, pigmenté, brûlé — reproductible sur échantillon.

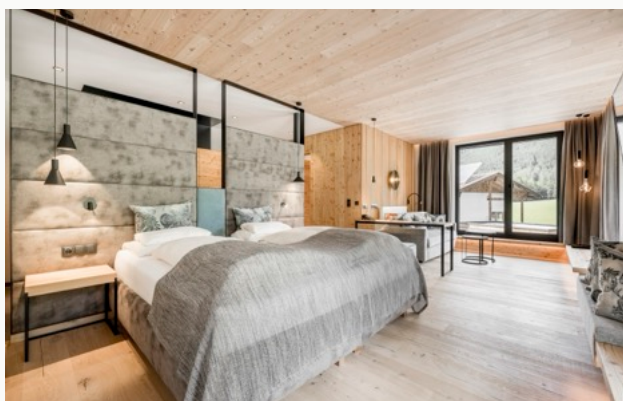
— 03

### Finition

Huile naturelle, huile-cire dure ou vernis. Réparable, rafraîchissable partiellement.

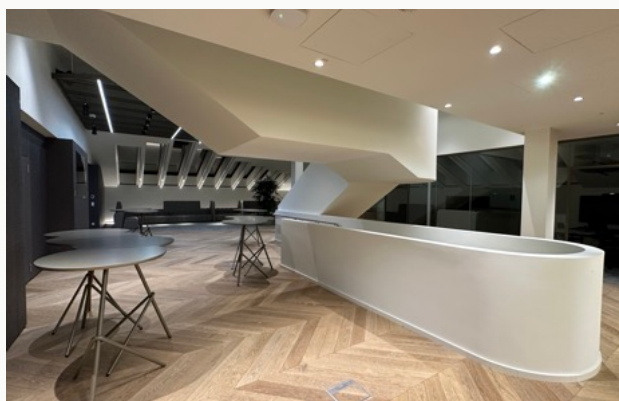
— 05 PROJETS DE RÉFÉRENCE SÉLECTIONNÉS EN AUTRICHE

# Holzleiten. Opec Fund. Bergmähder. Wolfensson.



## Hotel Holzleiten

LIEU Tyrol, AT  
 ESPACE Suites  
 FORMAT Lames larges  
 SURFACE séché à l'air



## Opec Fund

LIEU Vienne, AT  
 ESPACE Bureaux · Lounge  
 FORMAT Point de Hongrie  
 INTERIOR INNOCAD Architecture



## Hotel Bergmähder

LIEU Tyrol, AT  
 ESPACE Lobby · Suites · Bar  
 FORMAT Lames larges  
 SURFACE séché à l'air



## Hotel Wolfensson

LIEU Nuremberg, DE  
 ESPACE Chambres  
 FORMAT Bâtons rompus  
 SURFACE fumé

*Au-delà des projets présentés ici, nous avons équipé des milliers de projets à travers l'Europe avec nos sols en chêne — de la résidence privée à l'hôtellerie-restauration. Une liste de références projet est disponible sur demande.*

— 06 CE QUE VOUS RECEVEZ DE NOUS

---

## Service pour *architectes & revendeurs*.

— 01

### Plan de pose pour largeurs mixtes, gratuit

Une esquisse cotée suffit. Vous recevez le plan de pose, la nomenclature et un devis sans engagement.

— 02

### Fiches & certificats

Fiches techniques, certificats d'essai, textes d'appel d'offres — par mail ou téléchargement.

---

## Oak *Factory*

*Des sols d'exception en chêne.*

MANUFACTURE · GRAZ, AUTRICHE

WEB

[www.oakfactory.eu](http://www.oakfactory.eu)

DEMANDES

[office@oakfactory.eu](mailto:office@oakfactory.eu)

FICHES

par mail

LANGUES DE

CORRESPONDANCE

DE · EN · ES · FR · IT



OAK FACTORY

WEB

[www.oakfactory.eu](http://www.oakfactory.eu)

E-MAIL

[office@oakfactory.eu](mailto:office@oakfactory.eu)

SHOWROOM

*Neuseiersberger Straße 155  
8054 Graz, Autriche*

WWW.OAKFACTORY.EU