



PARA ARQUITECTOS Y DISTRIBUIDORES

# Suelos excepcionales *en roble.*

*Tablas anchas · Parquet de paneles · Espiga · Espiga húngara. Fabricados a medida, con estructura multicapa.*

MANUFACTURA · GRAZ, AUSTRIA

[WWW.OAKFACTORY.EU](http://WWW.OAKFACTORY.EU)

# Datos clave *para su proyecto.*

Manufactura de suelos de roble. Múltiples formatos, todos contrachapado de abedul encolado resistente al agua, con acabado superficial artesanal realizado íntegramente en nuestras instalaciones. Trabajamos desde la madera aserrada del aserradero hasta el producto listo para colocar.

<p><b>MATERIAL</b></p> <p><i>Roble europeo</i></p> <p>Quercus robur y Quercus petraea procedentes de una gestión forestal sostenible.</p>	<p><b>PRODUCCIÓN</b></p> <p><i>De la madera aserrada</i></p> <p>Hasta el producto acabado — todo de un único proveedor.</p>	<p><b>ESTRUCTURA</b></p> <p><i>Roble macizo</i></p> <p>Sobre contrachapado de abedul encolado resistente al agua — diseñado específicamente para la instalación sobre suelo radiante.</p>
<p><b>FORMATOS</b></p> <p><i>Cuatro y más</i></p> <p>Tablas anchas · Parquet de paneles · Espiga · Espiga húngara — y muchos más.</p>	<p><b>A MEDIDA</b></p> <p><i>Cualquier medida</i></p> <p>Dimensiones estándar en stock — y cualquier medida según el deseo del cliente.</p>	<p><b>CLASIFICACIONES</b></p> <p><i>Tres + Mix</i></p> <p>AB · C · R — y una mezcla de las tres.</p>
<p><b>ACABADO</b></p> <p><i>Graz, AT</i></p> <p>Cepillado, ahumado, teñido, aceitado, lacado — en nuestras propias instalaciones.</p>	<p><b>SERVICIO</b></p> <p><i>Plano gratuito</i></p> <p>Basta con un croquis a mano o un plano en PDF — plano y presupuesto sin coste.</p>	<p><b>MUESTRAS</b></p> <p><i>Bajo petición</i></p> <p>Paneles de muestra según el deseo del cliente — presentados en nuestro propio expositor de alta calidad.</p>

## Cuatro formatos. *Un sistema.*

— *Formato 01*

### *Tablas anchas*

Tablas largas y generosas para viviendas y hostelería. Patrón de colocación sereno, grandes longitudes, formatos amplios.

ANCHO	180 – 400 mm
LONGITUD	1,8 – 3 m, tablas largas hasta 4,5/5 m · longitudes especiales bajo petición
COLOCACIÓN	encolado en toda la superficie

— *Formato 02*

### *Parquet de paneles*

Módulos cuadrados según modelos históricos o contemporáneos — configurables individualmente.

MÓDULO	según plano
DISEÑO	36 modernos · casi todos los clásicos · según el cliente
COLOCACIÓN	encolado en toda la superficie

— *Formato 03*

### *Espiga*

Lamas para la colocación clásica en ángulo de 90°. Cortadas a la longitud exacta con precisión.

LONGITUD DE LAMA	600 – 2 000 mm
ANCHO DE LAMA	90 – 200 mm
COLOCACIÓN	90°, encolado en toda la superficie

— *Formato 04*

### *Espiga húngara*

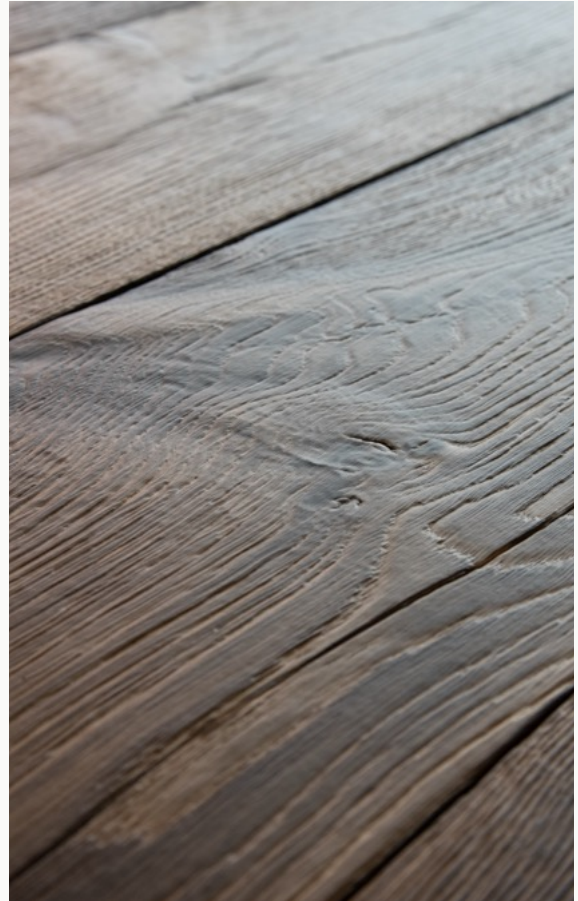
Lamas cortadas a 45° o 60°. Patrón direccional en espiga húngara.

ÁNGULO	45° o 60°
ANCHO DE LAMA	90 – 180 mm
COLOCACIÓN	espiga húngara, encolado en toda la superficie

## Especificaciones *en detalle.*

ESTRUCTURA	Espesor total	15 mm, 16 mm — otros espesores disponibles bajo petición
	Capa noble de roble	4, 5 o 6 mm
	Soporte	contrachapado de abedul multicapa, encolado resistente al agua
	Perfilado	machihembrado, fresado en todos los cantos
MADERA	Especie	Roble (Quercus robur / petraea)
	Origen	Eslavonia · Hungría · antiguos territorios austrohúngaros — sostenible, documentado
	Clasificaciones	AB · C · R · Mix
SUPERFICIE	Mecánica	cepillada, aserrada, secada al aire, envejecida artificialmente
	Coloración	ahumada, teñida, teñida reactiva, encalada, pigmentada, quemada
	Acabado	Aceite natural · Aceite de cera dura · Laca
ENSAYOS	Reacción al fuego	Clase Cfl-s1 · EN 13501-1
	Formaldehído	Clase E1
SUELO RADIANTE	Resistencia térmica R	0,08 m <sup>2</sup> K/W — apto para suelo radiante
COLOCACIÓN	encolado en toda la superficie sobre un soporte previamente preparado · plano de colocación sin coste	
DOCUMENTACIÓN	Fichas técnicas, certificados de ensayo, instrucciones de mantenimiento, textos de licitación — bajo petición	

# Probado. Documentado. Trazable.



Cada tabla se fabrica en nuestra manufactura de Graz. Trabajamos desde la madera aserrada del aserradero hasta el producto listo para colocar: selección del tronco, corte, secado, montaje sobre contrachapado de abedul encolado resistente al agua y el acabado superficial completo — cepillado, ahumado, teñido reactivo, aceitado, lacado — todo bajo un mismo techo. Cada tabla abandona nuestra manufactura solo cuando estamos satisfechos con su calidad — controlada, documentada y embalada lista para instalar.

— 01

## Texturas de superficie

Cepillada, aserrada, secada al aire o envejecida artificialmente. Define el tacto.

— 02

## Coloración

Ahumada, teñida, teñida reactiva, encalada, pigmentada, quemada — reproducible según muestra.

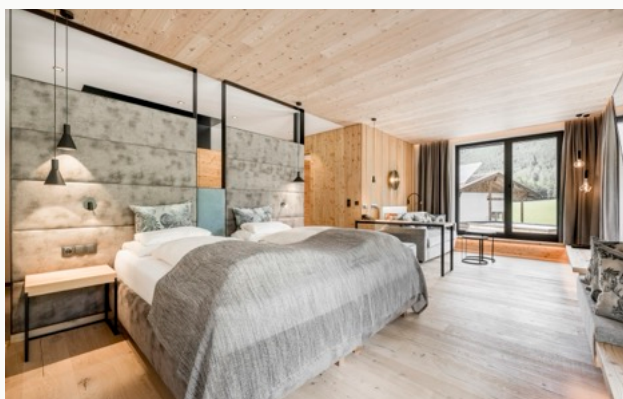
— 03

## Acabado

Aceite natural, aceite de cera dura o laca. Reparable, se puede renovar parcialmente.

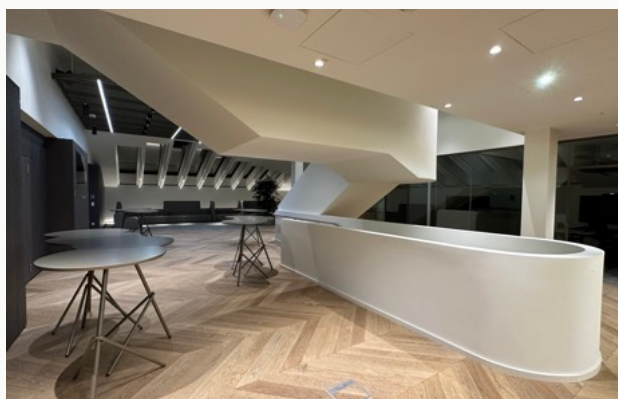
— 05 — PROYECTOS DE REFERENCIA SELECCIONADOS EN AUSTRIA

# Holzleiten. Opec Fund. Bergmähder. Wolfensson.



## Hotel Holzleiten

UBICACIÓN	Tirol, AT
ZONA	Suites
FORMATO	Tablas anchas
SUPERFICIE	secada al aire



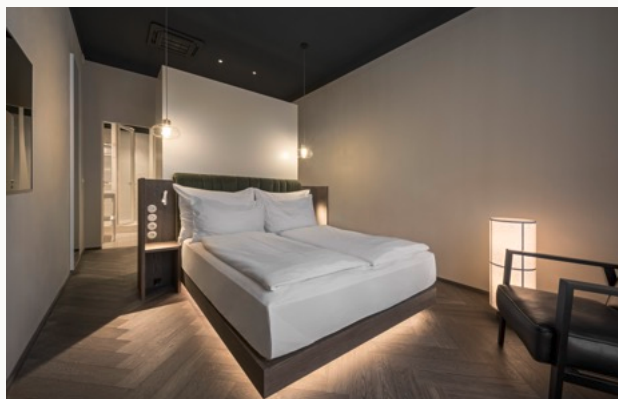
## Opec Fund

UBICACIÓN	Viena, AT
ZONA	Oficinas · Lounge
FORMATO	Espiga húngara
INTERIOR	INNOCAD Architecture



## Hotel Bergmähder

UBICACIÓN	Tirol, AT
ZONA	Lobby · Suites · Bar
FORMATO	Tablas anchas
SUPERFICIE	secada al aire



## Hotel Wolfensson

UBICACIÓN	Núremberg, DE
ZONA	Habitaciones
FORMATO	Espiga
SUPERFICIE	ahumada

Más allá de los proyectos aquí mostrados, hemos equipado miles de proyectos en toda Europa con nuestros suelos de roble — desde residencias privadas hasta la hostelería. Le enviaremos con gusto una lista de referencias específica para su proyecto bajo petición.

---

## Servicio para *arquitectos y distribuidores.*

— 01

### Plano de colocación para anchos mixtos, sin coste

Basta con un croquis a mano con las medidas. Recibirá un plano de colocación, una lista de piezas y un presupuesto sin compromiso.

— 02

### Fichas técnicas y certificados

Fichas técnicas, certificados de ensayo, textos de licitación — por correo electrónico o descarga.

---

## Oak Factory

*Suelos excepcionales en roble.*

MANUFACTURA · GRAZ, AUSTRIA

WEB

CONSULTAS

FICHAS TÉCNICAS

electrónico

IDIOMAS DE

CORRESPONDENCIA

[www.oakfactory.eu](http://www.oakfactory.eu)[office@oakfactory.eu](mailto:office@oakfactory.eu)

por correo

DE · EN · ES · FR · IT



OAK FACTORY

WEB

[www.oakfactory.eu](http://www.oakfactory.eu)

SHOWROOM

*Neuseiersberger Straße 155  
8054 Graz, Austria*

CORREO ELECTRÓNICO

[office@oakfactory.eu](mailto:office@oakfactory.eu)

WWW.OAKFACTORY.EU