



FÜR ARCHITEKTEN & HÄNDLER

Besondere Böden *aus Eichenholz.*

*Landhausdielen · Tafelparkett · Fischgrät · Französisches
Fischgrät. Auf Maß gefertigt, mehrschichtig aufgebaut.*

MANUFAKTUR · GRAZ, ÖSTERREICH

WWW.OAKFACTORY.EU

Eckdaten *für Ihr Projekt.*

Manufaktur für Eichenböden. Zahlreiche Formate, alle auf wasserfest verleimtem Birkensperrholz, mit handwerklicher Oberflächenveredelung im eigenen Haus. Wir fertigen vom Schnittholz aus dem Sägewerk bis zum verlegefertigen Produkt.

MATERIAL

Europäische Eiche

Quercus robur und Quercus petraea aus nachhaltiger Waldwirtschaft.

FERTIGUNG

Vom Schnittholz

Bis zum fertigen Produkt — alles aus einer Hand.

AUFBAU

Massive Eiche

Auf wasserfest verleimtem Birkensperrholz — speziell ausgelegt für die Verlegung auf Fußbodenheizung.

FORMATE

Vier & mehr

Landhausdielen · Tafelparkett · Fischgrät · Französisches Fischgrät — und vieles mehr.

MASSANFERTIGUNG

Jedes Maß

Standarddimensionen ab Lager — und jedes Maß nach Kundenwunsch.

SORTIERUNGEN

Drei + Mix

AB · C · R — und ein Mix aus allen dreien.

VEREDELUNG

Graz, AT

Bürsten, Räuchern, Beizen, Ölen, Lackieren — im eigenen Haus.

SERVICE

Verlegeplan frei

Handskizze oder Plan als PDF genügt — Plan und Angebot kostenfrei.

MUSTER

Auf Anfrage

Mustertafeln nach Kundenwunsch — präsentiert im eigenen, hochwertigen Musterständer.

Vier Formate. *Ein System.*

— *Format 01*

Landhausdielen

Großzügige Langdielen für Wohnflächen und Gastgewerbe. Ruhiges Verlegebild, lange Längen, breite Formate.

BREITE	180 – 400 mm
LÄNGE	1,8 – 3 m, als Langdielen bis 4,5/5 m · Sonderlängen auf Anfrage
VERLEGUNG	vollflächig verklebt

— *Format 02*

Tafelparkett

Quadratische Module nach historischem oder modernem Vorbild — individuell konfigurierbar.

MODUL	nach Plan
MUSTER	36 moderne · nahezu alle klassischen · nach Kundenwunsch
VERLEGUNG	vollflächig verklebt

— *Format 03*

Fischgrät

Stäbe für die klassische Verlegung im 90°-Versatz. Präzise abgelängt.

STABLÄNGE	600 – 2 000 mm
STABBREITE	90 – 200 mm
VERLEGUNG	90°, vollflächig verklebt

— *Format 04*

Französisches Fischgrät

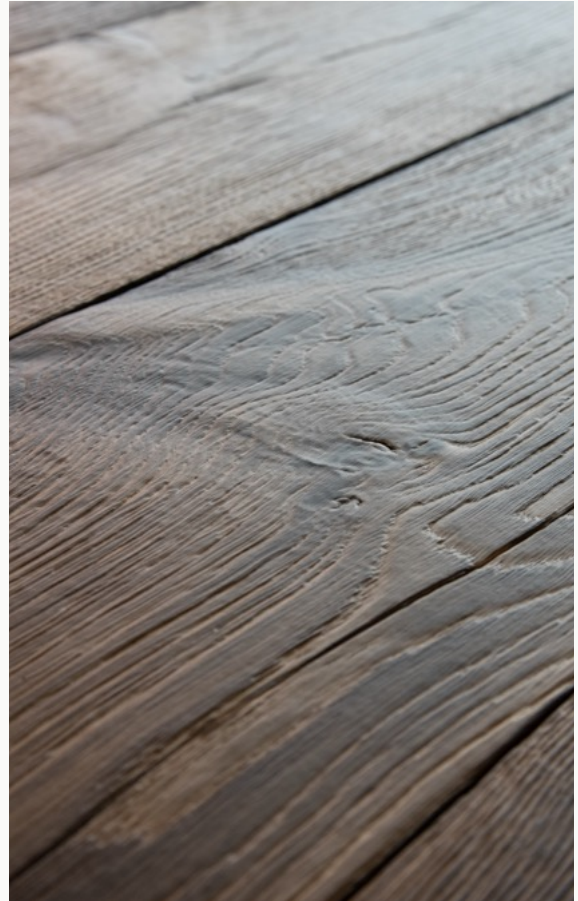
Stäbe auf 45° oder 60° geschnitten. Gerichtetes Verlegebild im Chevron-Stil.

WINKEL	45° oder 60°
STABBREITE	90 – 180 mm
VERLEGUNG	Chevron, vollflächig verklebt

Spezifikationen *im Detail.*

AUFBAU	Gesamtdicke	15 mm, 16 mm — auf Kundenwunsch sind auch andere Stärken möglich
	Nutzschicht Eiche	4, 5 oder 6 mm
	Trägermaterial	mehrschichtiges, wasserfest verleimtes Birkensperrholz
HOLZ	Profillierung	Nut + Feder, allseitig gefräst
	Holzart	Eiche (<i>Quercus robur / petraea</i>)
	Herkunft	Slawonien · Ungarn · ehemalige KUK-Länder — nachhaltig, dokumentiert
	Sortierungen	AB · C · R · Mix
OBERFLÄCHE	Mechanisch	gebürstet, gesägt, luftgetrocknet, künstlich gealtert
	Farbgebung	geräuchert, gebeizt, reaktivgebeizt, gekalkt, pigmentiert, gebrannt
	Finish	Naturöl · Hartwachsöl · Lack
PRÜFUNGEN	Brandverhalten	Klasse Cfl-s1 · EN 13501-1
	Formaldehyd	Klasse E1
FBH	Wärmedurchlasswiderstand R	0,08 m ² K/W — fußbodenheizungstauglich
VERLEGUNG	vollflächig verklebt auf bauseits vorbereitetem Untergrund · Verlegeplan kostenfrei	
DOKUMENTATION	Datenblätter, Prüfzeugnisse, Pflegeanweisungen, Ausschreibungstexte — auf Anfrage	

Geprüft. Dokumentiert. Nachvollziehbar.



Jede Diele entsteht in unserer Manufaktur in Graz. Wir fertigen vom Schnittholz aus dem Sägewerk bis zum verlegefertigen Produkt: Stammauswahl, Schnitt, Trocknung, Aufbau auf wasserfest verleimtem Birkenperrholz und die komplette Oberflächenveredelung — Bürsten, Räuchern, Reaktivbeizen, Ölen, Lackieren — erfolgen unter einem Dach. Jede Diele verlässt unsere Manufaktur erst, wenn wir mit ihrer Qualität zufrieden sind — geprüft, dokumentiert, verlegefertig verpackt.

— 01

Oberflächenstrukturen

Gebürstet, gesägt, luftgetrocknet oder künstlich gealtert. Definiert die Haptik.

— 02

Farbgebung

Geräuchert, gebeizt, reaktiv gebeizt, gekalkt, pigmentiert, gebrannt — reproduzierbar nach Muster.

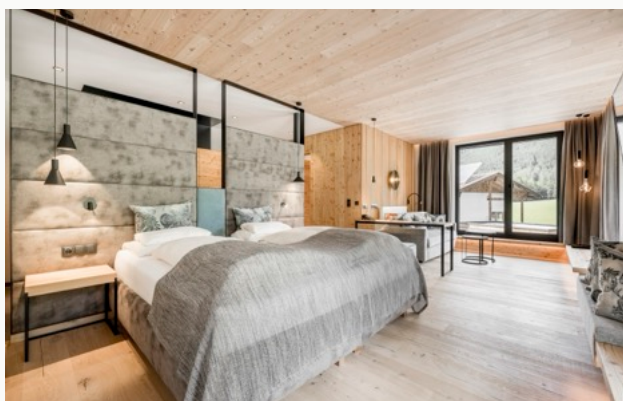
— 03

Finish

Naturöl, Hartwachsöl oder Lack. Reparierbar, partiell auffrischbar.

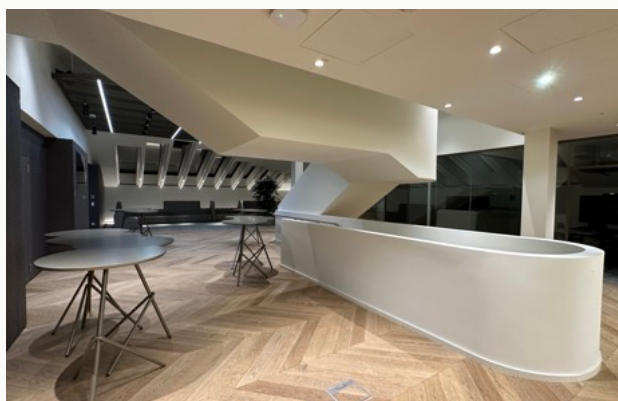
— 05 AUSGESUCHTE REFERENZOBJEKTE IN ÖSTERREICH

Holzleiten. Opec Fund. Bergmähder. Wolfensson.



Hotel Holzleiten

STANDORT	Tirol, AT
BEREICH	Suiten
FORMAT	Landhausdielen
OBERFLÄCHE	luftgetrocknet



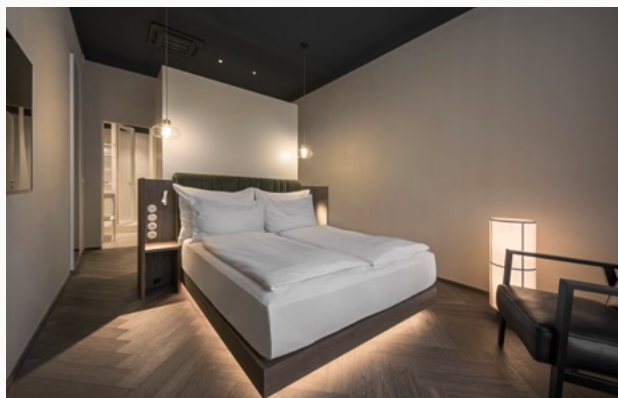
Opec Fund

STANDORT	Wien, AT
BEREICH	Office · Lounge
FORMAT	Französisches Fischgrät
INTERIOR	INNOCAD Architecture



Hotel Bergmähder

STANDORT	Tirol, AT
BEREICH	Lobby · Suiten · Bar
FORMAT	Landhausdielen
OBERFLÄCHE	luftgetrocknet



Hotel Wolfensson

STANDORT	Nürnberg, DE
BEREICH	Zimmer
FORMAT	Fischgrät
OBERFLÄCHE	geräuchert

Darüber hinaus haben wir tausende Projekte europaweit mit unseren Eichenböden ausgestattet — von der privaten Residenz bis zum Gastgewerbe. Eine projektbezogene Referenzliste senden wir Ihnen auf Anfrage gerne zu.

— 06 WAS SIE VON UNS BEKOMMEN

Service für *Architekten & Händler.*

— 01

Verlegeplan für gemischte Breiten, kostenfrei

Handskizze mit Maßen genügt. Sie erhalten Verlegeplan, Stückliste und unverbindliches Angebot.

— 02

Datenblätter & Zertifikate

Technische Datenblätter, Prüfzeugnisse, Ausschreibungstexte — per Mail oder Download.

Oak *Factory*

Besondere Böden aus Eichenholz.

MANUFAKTUR · GRAZ, ÖSTERREICH

WEB

www.oakfactory.eu

ANFRAGEN

office@oakfactory.eu

DATENBLÄTTER

per Mail

KORRESPONDENZSPRACHEN

DE · EN · ES · FR · IT



OAK FACTORY

WEB

www.oakfactory.eu

E-MAIL

office@oakfactory.eu

SHOWROOM

*Neuseiersberger Straße 155
8054 Graz, Österreich*

WWW.OAKFACTORY.EU